

KCD-ON100 Oxygen Gas sensor Module

● 제품명: 산소가스 센서 모듈

(Oxygen Gas sensor Module)

기체상태의 산소 농도를 측정할 수 있는 전기 화학식 센서입니다.

셀 전극은 전해액에 담겨 있으며 산소 농도에 따라서 셀의 화학적인 반응이 일어나고 이 반응을 전기적인 신호로 변환하여 확인 하는 방식입니다.

● 교정

Zero (0%) Point 교정과 Span(20.9%)

교정은 버튼방식으로 손쉽게 교정이 가능합니다.

별도의 교정방법에 관한 설명서를 참조하십시오.

● 대기 중 산소농도

대기 중 산소농도 20.9%는 건조한 공기 상태에서의 기준이므로 상대습도에 따라서 센서의 출력값은 다를 수 있습니다.

습도 0%RH	농도 20.9%
25%RH	20.7%
50%RH	20.5%
75%RH	20.3%
100%RH	20.1%

● 센서에 대한 주의

센서는 대기압수준에서 가스 상태의 농도를 측정할 수 있도록 제작 되어 있습니다.

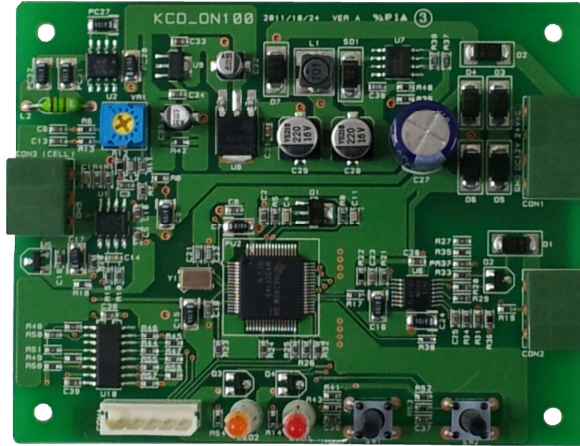
센서를 액체에 넣거나 높은 압력이 가해지는 환경에서 사용하지 마십시오

센서 내부에는 중금속을 함유한 화학 물질과 산성액이 들어있습니다. 분해하거나 충격을 가하지 마십시오,

● 기타 사항

센서의 예상수명은 사용환경에 따라 크게 다를 수 있습니다.

센서 셀은 소모품으로서 별도 구매가 가능하며, 수명을 다한 센서는 Plug in Type으로 간편하게 교체할 수 있습니다.



● 규격

검출방식 : 전기화학식 (갈바닉 셀방식) 확산형

농도범위 : 0~99.9 vol% O₂

사용전원 : 24VAC/DC , 12VDC

출력신호 : 4~20mA / 0~10VDC (선택0~5VDC)

분해능력 : 0.00824% (12 bit AD)

직 선 성 : 0.99999(R) F.S (25℃ 1기압)

반응시간 : 30sec (τ₉₀)

사용환경 : 10~45℃, 0~95%RH (비 결로조건)

보관온도 : -20~60℃,

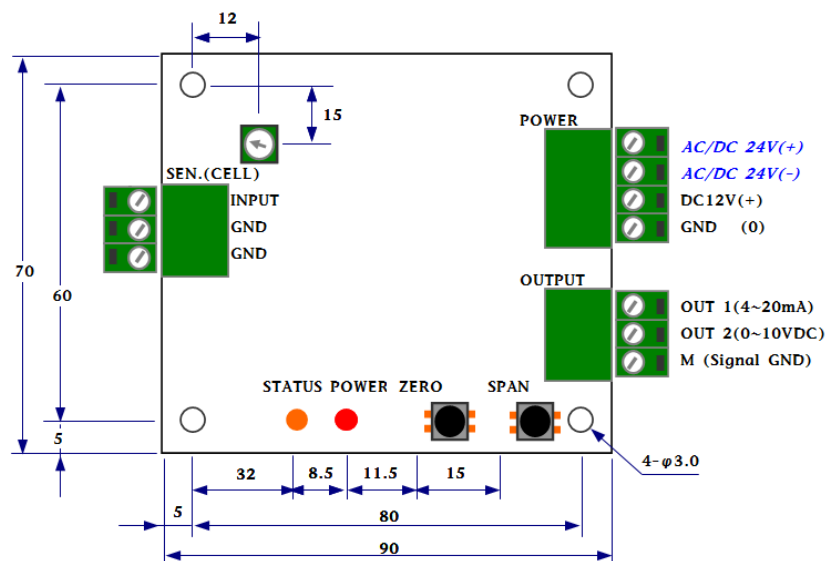
예상수명 : 20.9% 대기에서 약1년(25℃, 50%RH)

결선단자 : 외형 그림 참조

표시기능 : 전원표시 / 교정표시 (점멸주기로 식별)

설정기능 : Zero(0%) 설정버튼 / Span (20.9%)설정버튼

외형치수 :



* 센서와 본체와의 연결선의 길이는 약50cm 기준입니다.

* 제품 이미지는 성능과 품질개선을 위하여 실제 제품과 다를 수 있습니다.