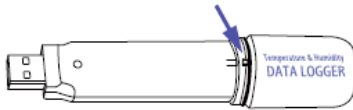
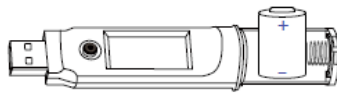


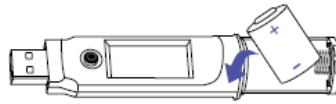
배터리 설치



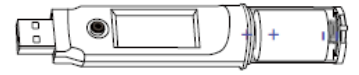
① 화살표에 따라 테논을 누르고, 배터리 커버를 탈거하십시오.



② 배터리 홈에 배터리를 수직으로 놓으십시오.



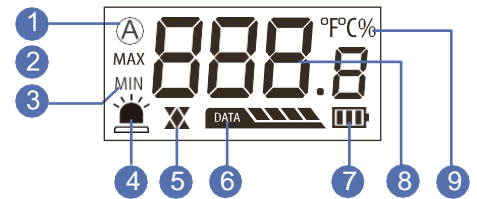
③ 배터리 접점의 양극 스프링 플레이트를 먼저 만들고 스프링의 음극 부분을 눌러 배터리 위치를 고정하십시오.



④ 완료

LCD

1 배터리 부족 경고	6 로깅용량
2 최대값	7 배터리 표시
3 최소값	8 온 / 습도
4 알람표시	9 단위표시
5 Up / low 알람표시	



작동

Movement	Operation	LCD icon	Icon display
시작/로드	전원을 켜 후 자동로딩		모든 아이콘 점등
로그/ 수동정지	1. 5초간 유지 (시작/재 로그) 2. 5초간 유지 (정지 로그)		점등/미점등
자동 정지로깅	1. 전체기록 후 로그중지 2. PC연결 후 로그중지		플래시
알람	온/습도		점등/미점등
자동 PDF 출력	PC 연결		출력의 로딩진행 표시
탐색	버튼누름	Refer to menu part	

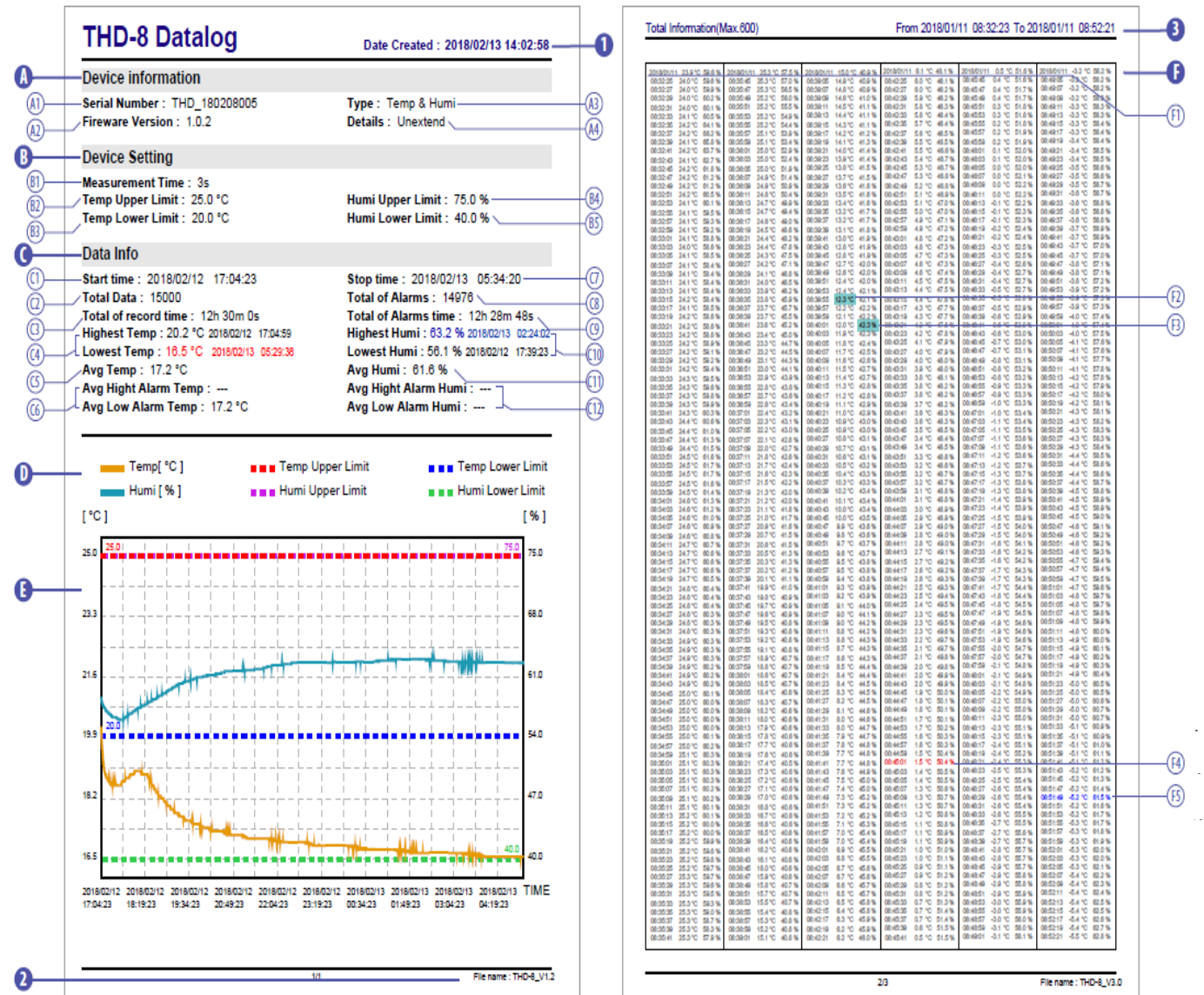
로깅을 다시 시작하면, 이전의 PDF 및 기록들은 삭제됩니다. 이전 데이터를 백업 하십시오.

메뉴 설명

메뉴	설명	예제	메뉴	설명	예제	로깅이전
1	Temp.up limit		5	Max Temp.		
2	Temp.low limit		6	Max Humi.		
3	Humi.up limit		7	Min Temp.		
4	Humi.low limit		8	Min Humi.		

PDF 리포트

샘플



1 PDF 생성 시간

2 PDF 이름

3 로깅시간

A 데이터 로거 정보

A1 시리얼 넘버

A3 로깅타입

A2 소프트웨어 버전

A4 상세정보
(확장/미확장)

B 장치설정

B1 기록기간

B4 습도상승 한계

B2 온도상승 한계

B5 습도하한 한계

B3 온도하한 한계

D 매개변수 표시

E 그래프

C 데이터 정보

C1 로깅시작 시간

C2 기록 수

C3 총 로깅시간

C4 최대/최소 온도

(균열시 빨간색 표기)

C5 평균온도

C6 평균 균열시 온도

평균 균열시 온도

(High) (Low)

C7 로깅중지 시간

C8 알람 수

C9 총 알람시간

C10 최대/최소 습도

(균열시 파란색 표기)

C11 평균습도

C12 평균 균열시 습도

평균 균열시 습도

(High) (Low)

F 상세 데이터 정보

F1 로깅 날짜

F2 최대/최소 균열시점 온도

F3 최대/최소 균열시점 습도

F4 온도 균열시 (High or Low 제한)

F5 습도 균열시 (High or Low 제한)

* 온도/습도 균열시점, 빨간색 표기


HTLog THD 로깅 소프트웨어

사용자가 본 소프트웨어로 구성가능.

설치

※소프트웨어 사용전에 드라이버 설치를 완료하십시오.

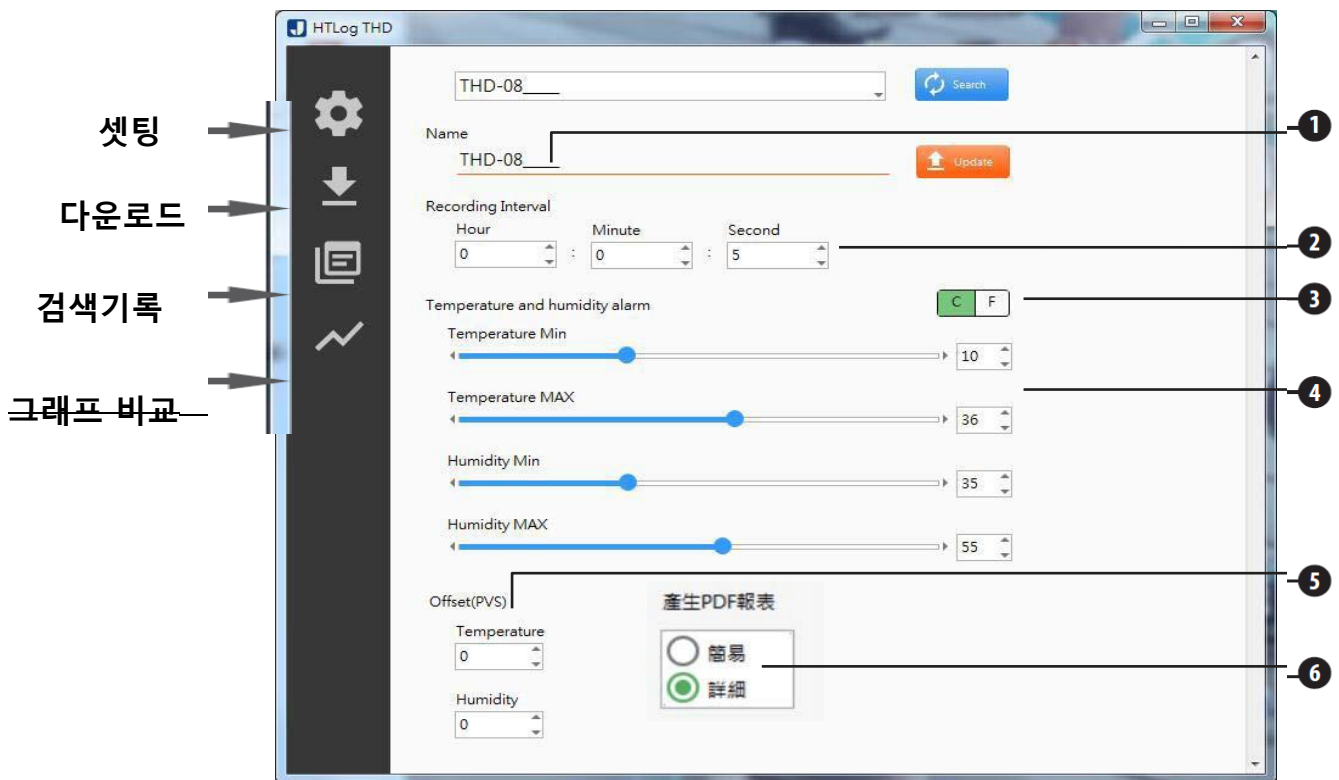
1. Installer폴더를 열고,  setup.exe 를 눌러 표시에 따라 설치.

2. 설치 후, 아이콘이 정상적으로 표시됨. 

소프트웨어 메뉴얼


1. 소프트웨어 열기,  를 누르고 구성 페이지 입력.

2. 데이터 로거를 PC에 연결하고  를 눌러 장치를 검색하고 로드 하십시오.

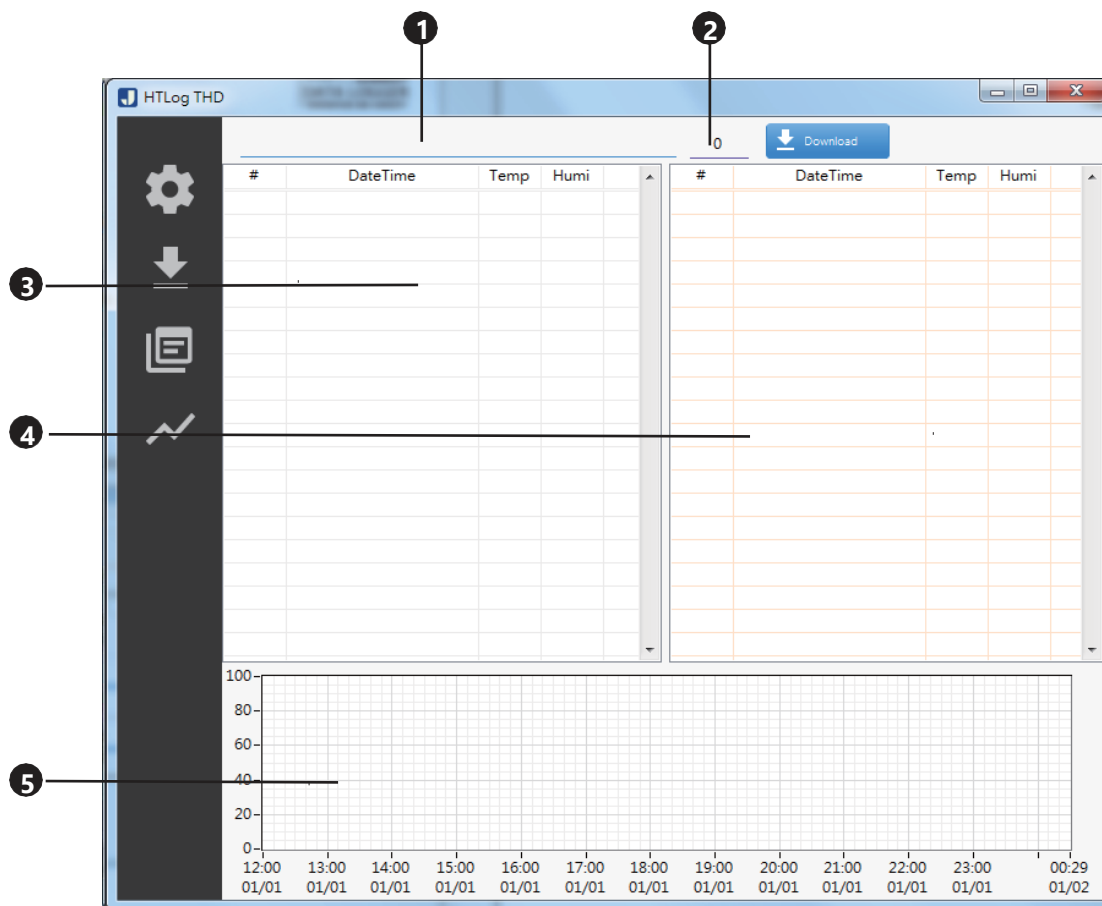


- ① 데이터 로거 이름, 수정가능.
- ② 기록빈도 최소 5초, 최대 24시간.
- ③ 온도표기°C, °F
- ④ 온도 알람 범위. 20 ~ 80°C (0-110°F)
습도 알람 범위. 0~100% rh
- ⑤ 온도 보정 범위. ±5
습도 보정 범위. ±10
- ⑥ PDF 보고형식(상세정보 필요시)

3. 다운로드 기록

 페이지에서,  를 누르고, 소프트웨어에 다운로드 하십시오.

로딩후, 데이터는 데이터베이스에 저장되며, "기록 검색"페이지에서 검색 할 수 있다.

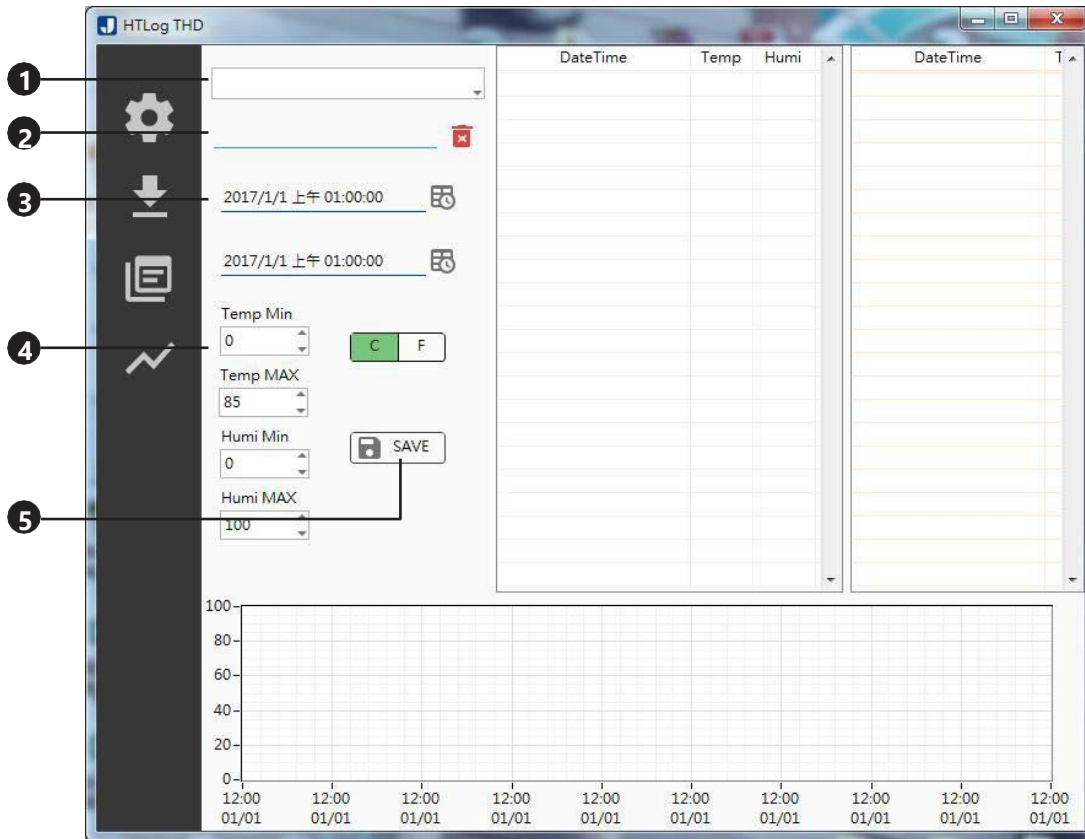


- ① 데이터 로거 이름
- ② 기록 수
- ③ 날짜 기록
- ④ 알람 기록 날짜
- ⑤ 온도 / 습도 그래프

4. 검색기록



눌러 다운로드한 기록 및 그래프를 검색하십시오.



① 장치 이름

장치는 ID+첫 번째 로깅 시간으로 명명되며, 반복될 경우 숫자를 추가할 것이다.

장치를 선택한 후, 시간 범위는 데이터 로거 기록기간 및 최신 시간&습도 알람 범위가 된다.
 그 범위는 재설정할 수 있지만, 다음 검토를 위해 저장되지 않는다.

② 파일 이름,  눌러 파일을 삭제하십시오. ※파일을 삭제한 후 다시 시작할 수 없음.

③ 검색기간.

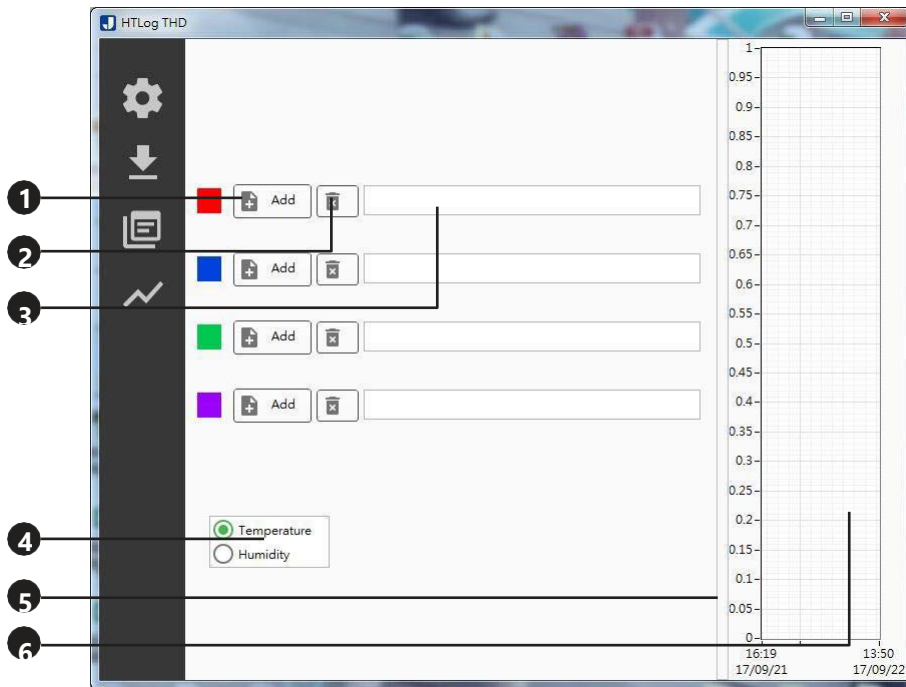
④ 최대/최소 온&습도 검색단위.



⑤  **SAVE** 데이터 저장(.CSV)

5. 그래프 비교



눌러 4세트의 그래프를 비교한다.



- ①  Add 파일 가져오기.
- ②  선택된 파일 삭제하기.
- ③ 파일이름.
- ④ 온도 또는 습도를 비교하기 위한 선택.
- ⑤ 이 열을 누르면, 그래프가 전체화면으로 확장될 수 있다.
- ⑥ 그래프 비교.